

第21回 東京の10士業 暮らしと事業のよろず相談会

行政書士

相続や役所への申請、外国人問題。
明日を笑顔に！悩んでないでまず相談。

弁理士

技術、デザイン、商品名などの保護や
模倣対策などのご相談。

公認会計士

会計、企業育成、上場プロセス、海外進出、
金融など経営全般のご相談。

不動産鑑定士

土地・建物・借地権・底地の価格・
賃料更新料・立退き料の水準等のご相談。

弁護士

大事なことは、弁護士に聞こう。

司法書士

相続手続、財産管理（空家対策）、
成年後見、登記などのご相談。

まずは、プロに
相談してみよう。

税理士

相続や贈与に関する税金、個人や会社
の税金などのご相談。

社会保険労務士

働くこと、年金のこと、今と将来の
不安に応える労働・社会保障の専門家。

土地家屋調査士

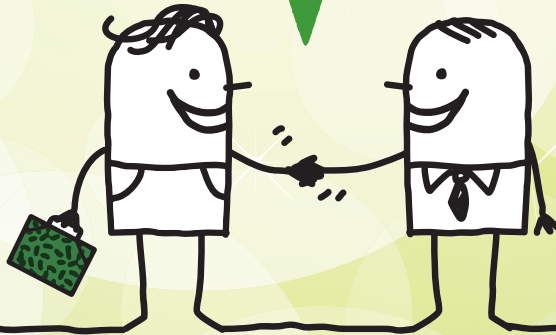
土地の境界問題に関する相談や
土地・建物の登記・測量など。

中小企業診断士

中小企業の経営を総合的に診断し、
その具体的な改善策を助言します。

災害復興まちづくり 支援機構

マンションの耐震化、事業の継続、
その他災害を巡るよろず相談。



当日は、まず受付にてみなさまの抱えているお悩みを伺い、最適な担当者をご紹介します。
そもそもどんな人に相談すればいいのか分からない。そんな方でもスムーズにご相談いただけます。

無料相談（予約不要）

※お一人様あたり、相談時間は30分を目安とさせていただきます。

ミニセミナー開催

（無料・予約不要） 詳細は裏面へ……→

日時：平成27年10月31日^土

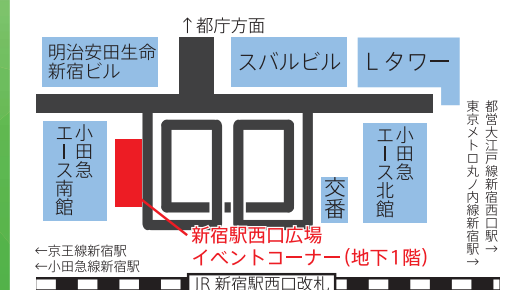
受付：午前10時～午後4時

会場：新宿西口広場イベントコーナー（地下1階）

主催：東京の10士業

後援

東京都／東京法務局／東京労働局／日本年金機構南関東ブロック本部／
全国健康保険協会東京支部／東京都中小企業団体中央会／東京都社会福祉協議会／
新宿区／渋谷区／東京商工会議所／日本司法支援センター東京地方事務所



ミニセミナー1

時間 11:00~11:45

知って得する「知的財産」活用のポイント

講師：尾関 眞里子(弁理士)



- ・活用している人は知っている、得する情報あれこれよく耳にする「知的財産」という言葉。特許・実用新案・意匠・商標・営業秘密・著作権・・・知的財産を活用して得するポイントを、知的財産の専門家「弁理士」がわかりやすくお伝えします。

日本弁理士会関東支部:03-3519-2751

ミニセミナー2

時間 13:15~14:00

クラウドを活用した創業のススメ

講師：加藤 浩志(公認会計士)



- ・創業時に押さえておくべき会計の重要ポイント 決算書の読み方がわかる！分析ができる！
- ・クラウドを活用した会計業務の効率化 煩雑な記帳が楽になる。請求書の発行・入金の手続きが楽になる。

日本公認会計士協会東京会:03-3515-1184

ミニセミナー3

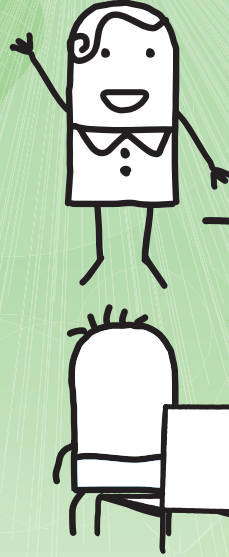
第1部 中小企業のための企業分析と経営・財務分析の勘所

講師：田中 順(中小企業診断士)



- ・企業分析のプロが語る「経営者が自社の経営を強くするためのキラーメソッド」20年以上一貫して業界リサーチや企業分析に携わった経験で、経営・財務分析のポイントを銀行員やアナリストの視点も交えながらお伝えします。

一般社団法人 東京都中小企業診断士協会:03-5550-0033



プロから
のために
なること
いろいろ

時間 14:15~15:00

第2部 明日すぐ使える! 成功するコスト削減の実践的ポイント!

講師：高橋 力也(中小企業診断士)



- ・年間実績1500社のコスト削減コンサルタントが、すぐ使える超実践的ポイントを伝授!!
そもそもコスト削減とは? コスト削減ってどうやってやるの? すぐ使えるコスト削減のポイントって何? 経営者・担当者の抱える、コスト削減の悩みを解決するポイントとは?!

一般社団法人 東京都中小企業診断士協会:03-5550-0033

士業一覧&お問い合わせ先

申請手続 東京都行政書士会

〒153-0042 東京都目黒区青葉台3-1-6 行政書士会館
<http://www.tokyo-gyosei.or.jp/> TEL.03-3477-2881

知的財産 日本弁理士会関東支部

〒100-0013 東京都千代田区霞が関3-4-2
<http://www.jpaa-kanto.jp/> TEL.03-3519-2751

会計相談 日本公認会計士協会東京会

〒102-8264 東京都千代田区九段南4-4-1 公認会計士会館
<http://tokyo.jicpa.or.jp/> TEL.03-3515-1184

不動産 公益社団法人 東京都不動産鑑定士協会

〒105-0001 東京都港区虎ノ門3-12-1 ニッセイ虎ノ門ビル6階
<http://www.tokyo-kanteishi.or.jp/> TEL.03-5472-1120

法律相談 弁護士

東京弁護士会 〒100-0013
東京都千代田区霞が関1-1-3 弁護士会館6階
<http://www.toben.or.jp/> TEL.03-3581-2201
第一東京弁護士会 〒100-0013
東京都千代田区霞が関1-1-3 弁護士会館11階
<http://www.ichiben.or.jp/> TEL.03-3595-8585
第二東京弁護士会 〒100-0013
東京都千代田区霞が関1-1-3 弁護士会館9階
<http://www.niben.jp/> TEL.03-3581-2255

相続・登記相談 東京司法書士会

〒160-0003 東京都新宿区本塩町9-3 司法書士会館2階
<http://www.tokyokai.jp/> TEL.03-3353-9191

税金相談 東京税理士会

〒151-8568 東京都渋谷区千駄ヶ谷5-10-6 東京税理士会館
<http://www.tokyozeirishikai.or.jp/> TEL.03-3356-4461

労働年金 東京都社会保険労務士会

〒101-0062 東京都千代田区神田駿河台4-6
御茶ノ水ソラシティ アカデミア4階
<http://www.tokyosr.jp/> TEL.03-5289-0751

登記測量 東京土地家屋調査士会

〒101-0061 東京都千代田区三崎町1-2-10 土地家屋調査士会館
<http://www.tokyo-chousashi.or.jp/> TEL.03-3295-0587

経営改善 一般社団法人 東京都中小企業診断士協会

〒104-0061 東京都中央区銀座2-10-18 東京都中小企業会館7階
<http://www.t-smeca.com/> TEL.03-5550-0033

災害問題 災害復興まちづくり支援機構

〒100-0013 東京都千代田区霞が関1-1-3 弁護士会館
<http://www.j-drso.jp/>